



Prise en charge des Pathologies Occlusales et Posturales

Reconnaitre, prévenir, prendre en charge et traiter ces troubles.

Durée : 3 modules - 7 jours - 9H/18h soit 8h/jour
Public concerné : dentistes et assistant(e) dentaire
Lieu : Bordeaux

INTERVENANT

- Dr Christophe Ghrenassia : Chirurgien-dentiste à Toulouse et conférencier

OBJECTIFS & PROGRAMME

Stress, modification des habitudes alimentaires, usures dentaires... , en parallèle du potentiel préjudice esthétique, les pathologies occlusales et articulaires touchent un nombre important de nos patients ! formation dentaire occlusion

Reconnaitre, prévenir, prendre en charge et traiter ces troubles voilà nos objectifs.

Notre formation unique traite des troubles articulaires et occlusaux dans leur globalité en incluant la posture.

Réalisée par une équipe de 3 spécialistes en occlusodontie, ostéopathie, podologie et neuroradiologie, elle vous permettra d'avoir une vision globale du patient souffrant de pathologie occlusale & articulaire pour une prise en charge adaptée.

Comment communiquer avec les autres professionnels de santé avec qui vous serez amené à échanger, à travailler ?

LE + de la formation

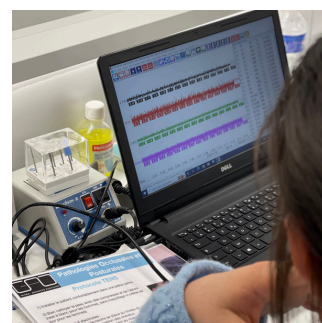
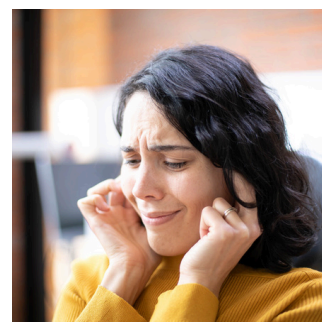
- Enseignement essentiellement par TP
- Maximum 12 personnes !
- Supports de cours – fiches cliniques et arbres décisionnels pour accompagner vos premiers pas dès votre retour au cabinet !

MOYENS PEDAGOGIQUES

- Support pédagogique papier avec les slides de la conférence + espace prise de notes remis à tous les stagiaires en début de formation et à chaque module,
- Envoi des éléments complémentaires et cas particuliers par email,
- Création d'un groupe what's app pour échanger autour des premiers cas traités,
- Matériel nécessaire pour les travaux pratiques : différent à chaque module, un email récapitulatif vous sera envoyé avant chaque session de formation.

METHODES D'EVALUATION

- Questionnaire d'autopositionnement,
- Fiche d'évaluation des acquis



Nos formations peuvent être accessibles aux personnes en situation de handicap.
Pour toutes demandes ou questions merci de contacter notre référent handicap : Céline via celine@gad-center.com