

# 4 jours de stage au centre de formation Global Advanced Dentistry

Le centre de formation Global Advanced Dentistry a organisé un stage d'esthétique avec comme intervenant Michel Magne.

Une formation ouverte aux praticiens ainsi qu'aux prothésistes, et qui se déroulait à Lyon du 23 au 26 janvier inclus.

4 jours de stage intensif repartis en deux parties : l'une théorique sur les deux premiers jours et l'autre basée sur la pratique sur les deux derniers.

## Michel Magne

Pour les deux jours théoriques, M. Magne a été assisté du Dr Nikolaus Perakis (Italie). La venue de Michel

Magne est à noter comme exceptionnelle, puisque ce dernier, considéré comme l'un des meilleurs prothésistes au monde, se fait très rare en France. Suisse de naissance, il est né à La Chaux-de-Fonds (Suisse) en 1958 ; il a été certifié technicien dentaire en 1979.

Il a développé son enseignement technique en prothèse fixe (céramique) et de l'esthétique jusqu'à ce jour. Entre 1985 et 1991 il a successivement dirigé deux laboratoires dentaires en tant que maître-céramiste et il s'est spécialisé dans les travaux implanta-portés et restaurations adhésives en céramique. De 1992 à 2004, il a été propriétaire et directeur du centre Oral Design à

Montreux. En janvier 2005 il devient professeur agrégé de Médecine Dentaire clinique et directeur du centre de technologie dentaire à l'université de Californie du Sud (USC Los Angeles). Depuis Janvier 2009, il président et directeur de 901 Michel Magne, laboratoire dentaire Dental Education à Los Angeles.

4 jours de stage  
intensif repartis en 2  
parties.

Il est auteur et co-auteur d'articles sur la dentisterie esthétique et il est dans le monde entier fréquemment invité à donner des conférences.

Première partie : théorie

Sur ces deux jours de théorie nous avons pu revoir les principes du Smile Design : comment rendre harmonieux un sourire en fonction du visage et des lèvres des patients, les différentes façons de préparer les dents en fonction de la réhabilitation choisie, les aspects de surface des antérieures afin de rendre un sourire naturel, la forme des incisives, la prise de teinte. Tous les paramètres ont été étudiés afin que les participants repartent avec assez de bagage pour reproduire toutes ces astuces au cabinet ou au laboratoire.



Michel Magne en pleine explication.



Jérôme Bellamy et le Dr Pierre Rossec au coude à coude.



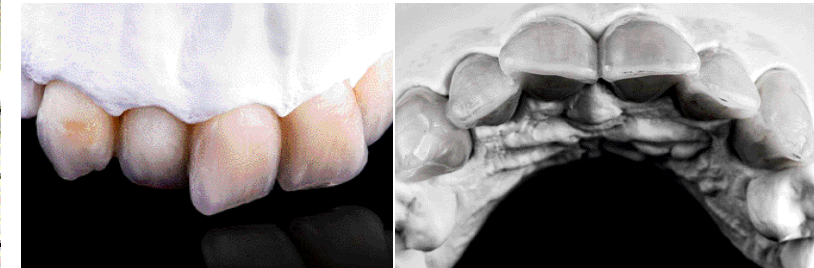
Michel au crayon expliquant la structure interne d'une centrale.



Groupe au complet venu des quatre coins de la France et même du Luxembourg



Des élèves contemplatifs mais surtout dubitatifs quant au résultat de leur travaux pratiques.



Vues vestibulaire et occlusale du bridge provisoire réalisé par Michel. Un silence s'impose.

Deux jours riches et intenses où chacun de nous s'est remis en question.

Partie pratique

Enfin arrive le troisième jour... Praticiens comme prothésistes ont envie d'en découdre avec la pratique, mais évidemment dans la joie et la bonne humeur. J'en profite pour remercier le Laboratoire Bienfait de nous avoir reçus dans ses locaux pour les deux derniers jours. Organisation, hospitalité et professionnalisme étaient au rendez-vous avec comme Maître d'oeuvre Alexandre Bienfait. Le thème choisi par Michel Magne : un bloc incisivo-canin à sculpter, fabrication de clés, provisoires, travail de colorants internes et stratification ; travail de l'état de surface. Le thème était judicieux, les praticiens pouvaient comparer cette méthode avec la stratification au compo-

site au fauteuil et les prothésistes le travail de la céramique au laboratoire. Deux jours où nous avons pu profiter de Michel à la cheville... des moments gravés à jamais tant l'homme est accessible par sa générosité et pourtant si loin par le talent.

Je ne vous cache pas ma satisfaction quand, au terme de ces quatre jours, les praticiens inscrits nous ont témoigné leur admiration pour notre métier. La sculpture, le travail minutieux que nous faisons chaque jour dans nos laboratoires leur a semblé soudain tout autre... La prothèse dentaire sortait grandie de cette formation. Le but de cette formation fut atteint, nous mettrons tout en oeuvre pour faire revenir Michel en 2014, le rendez-vous est pris.

Christophe Hue